

Blitzlichter

Ursache: Fehlplanung, Ignoranz der Bedürfnisse: Bewohner, Vorraussetzungen

Bauzeit: 1,5 JAHRE

Sanierung??

2012-16

vor 2005 und 2013,2014

2012-2013



Fehlende Horizontallisolierung - Ausblühungen nach nur 6 Monaten



Fehlende Horizontalisolierung - Mauerfeuchte wird nach 1 Jahr sichtbar



Fugen in den Cotto-Fliesen fehlen - Absicht? wegen Nässe im Boden?



Putzschäden durch Mauerfeuchtigkeit



Fehlende Abdichtung zur Bodenisolierung beim Badewannenauslass



Planungsfehler: Zu geringe Höhe für Siphon - trotz auskoffern - „Spielzeug“ ist kaum zu reinigen. (Lt. Sanitär in Stetten)

Blitzlichter

Ursache: Fehlplanung, Ignoranz der Bedürfnisse: Bewohner, Voraussetzungen

Bauzeit: 1,5 JAHRE

Sanierung??

2012-16

vor 2005 und 2013,2014

2012-2013



Im engen Durchgang wurde Milchglas gewählt - inzwischen zerkratzt



Irreparabler Schaden in der Milchglaswand - durch die Enge



Falscher Materialmix bei 30°dWH. Der schwarze Schiefer verträgt keine Säure



Fast sämtliche Armaturen fielen dem harten Wasser zum Opfer - ersetzt



Designer-Halter mit Schieflage



Designer-Halter mit Schieflage



Blitzlichter

Ursache: Fehlplanung, Ignoranz der Bedürfnisse: Bewohner, Vorraussetzungen

Bauzeit: 1,5 JAHRE

Sanierung??

2012-16

vor 2005 und 2013,2014

2012-2013



Verplattung falsch zugeschnitten. Hauptwasserhahn PER Akkubohrer erreichbar!



Design nach Maß - im Detail - verschmutzt dahinter



Dusch-Glaswand, Wände OHNE Beschichtung - trotz 30°dWH



Funktionierende Thermostate getauscht - im GANZEN Haus



Ersatz-Wäschehalter montiert 2014



Kaputte Badewanne die II. Wartezeit von 13 Jahren auf eine Dusche nicht überlebt.

Blitzlichter

Ursache: Fehlplanung, Ignoranz der Bedürfnisse: Bewohner, Vorraussetzungen

Bauzeit: 1,5 JAHRE

Sanierung??

2012-16

vor 2005 und 2013,2014

2012-2013



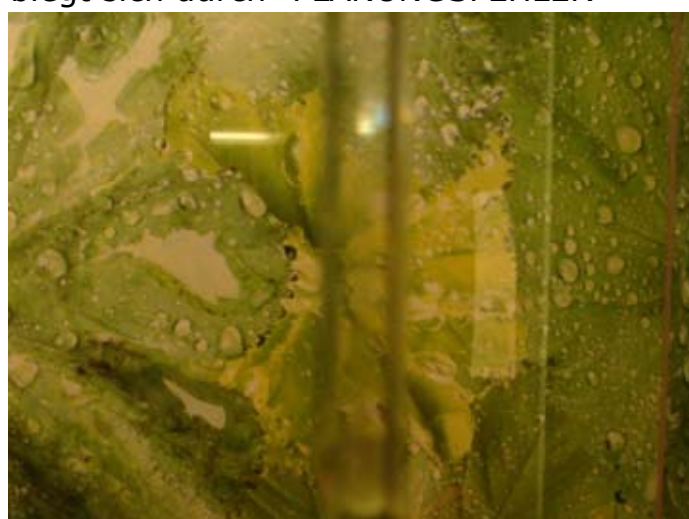
Fliesen nicht exakt genug verlegt - Wasser bleibt stehen - Fußpilzquelle



Rote Max-Platte - zuwenig hinterlüftet - biegt sich durch -PLANUNGSFEHLER



Abflussrinne - Verfugung bricht binnen 1 Jahr - Abstände zu gering



Status Quo Überlappung 02/2014



Status Quo Überlappung 03/2016



Top-Designer-Dusche mit elegantem Pan-toffel-Tür-Protector



Blitzlichter

Ursache: Fehlplanung, Ignoranz der Bedürfnisse: Bewohner, Vorraussetzungen

Bauzeit: 1,5 JAHRE

Sanierung??

2012-16

vor 2005 und 2013,2014

2012-2013



Loses Schloss wieder montiert Frühjahr 2014



Rollo für mehr Privatsphäre NEU Frühjahr 2014



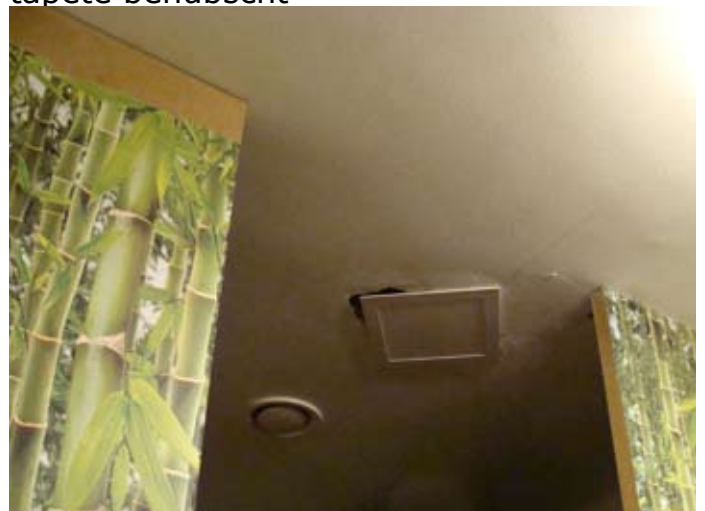
Spachtelarbeiten begonnen - Durchsicht in den Dachboden war möglich



Dunkle Trennwand provisorisch mit Foto-tapete behübscht



Funktionierenden Bewegungsmelder installiert



HELLES Deckenlicht für Speis NEU

Blitzlichter

Ursache: Fehlplanung, Ignoranz der Bedürfnisse: Bewohner, Voraussetzungen

Bauzeit: 1,5 JAHRE

Sanierung

2012-16

vor 2005 und 2013,2014

2012-2013



Das oberste Regalbrett musste bereits im Frühjahr 2014 entfernt werden



Status Quo Regalbrett 3 03/2016



Vorhandene Silikonfuge beginnt zu reißen



Risse im Silikon werden immer sichtbarer, Türen schlagen aneinander 01/2014



Status Quo Regalbrett 2 2014



Status Quo Regalbrett 3 2014