

# Fehlende/mangelhafte Horizontal- isolierung/Hangdrainage/Feuchte- schäden

Seite 1

Blitzlichter

2013 - 2016

Schäden innen sichtbar



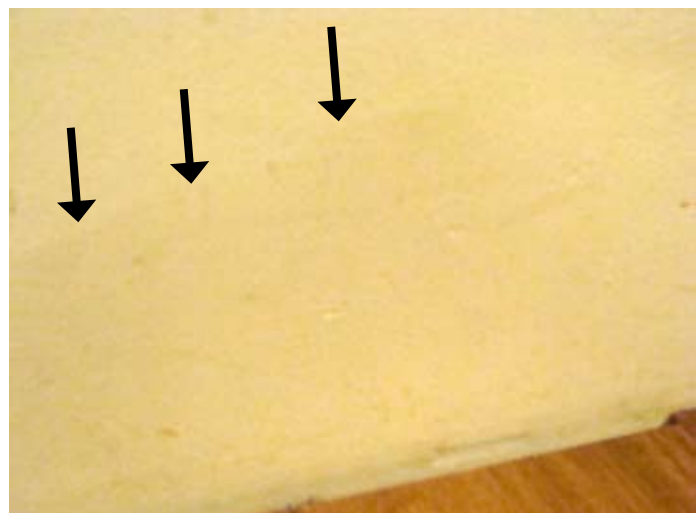
Sämtliche Kamine (4) ohne Dach - Feuch-  
teschäden im Haus durch Nässe (Küche)

Küche Feuchteschaden: Fehlende Kamin-  
abdeckung oder Horizontalisolierung?



ORT: Speis NEUE Wände - aufsteigende  
Feuchtigkeit - keine Horizontal-Isolierung

ORT: Speis/Bad, NEUE Wände - Ausblü-  
hungen 10/2013



ORT: Speis NEUE Wände - aufsteigende  
Feuchtigkeit - keine Horizontal-Isolierung

ORT: Speis: Mauerfeuchtepegel Status  
Quo 18.01.2015

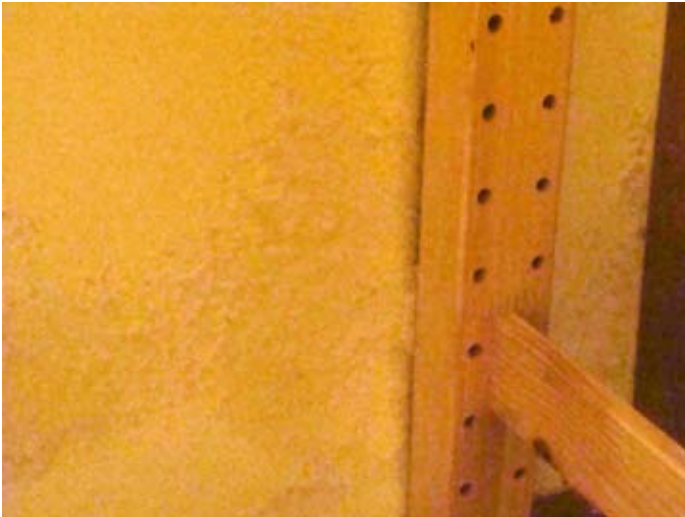
# Fehlende/mangelhafte Horizontal- isolierung/Hangdrainage/Feuchte- schäden

Seite 2

Blitzlichter

2013 - 2016

Schäden innen sichtbar



ORT: Speis: Ausblühungen Status Quo  
18.01.2015



ORT: Speis: Ausblühungen Status Quo  
18.01.2015



ORT: Ehemaliges Kinderzimmer: N-Front -  
Mangelhaft, Fehlerhafte H-Isolierung?



ORT: Ehemaliges Kinderzimmer 2: Kon-  
denswasserschaden: Lüftungstilllegung



ORT: Küche: Wasserschaden: Dachstoß  
undicht

ORT: Küche: Wasserflecken an den Stoß-  
kanten der Deckenplatten. Ursache?



# Fehlende/mangelhafte Horizontal- isolierung/Hangdrainage/Feuchte- schäden

Seite 3

Blitzlichter

2013 - 2016

Schäden innen sichtbar



ORT: BAD: Wasserschaden: Fehlende H-  
Isolierung, Siphon, Waschmaschine



ORT: WC: Wasserschaden: Fehlende H-  
Isolierung, Siphon, Waschmaschine



ORT: Bibliothek: Wasserschaden: Fehlen-  
de H-Isolierung, Siphon, Waschmaschine



ORT: Ehemaliges Schlafzimmer - trotz  
Hinterlüftung von 3cm Schimmelbildung



ORT: ehem. Büro - Rissbildung beispiel-  
haft-Setzungen, Tür darunter nur mit  
Gewalt zu bewegen?



ORT: Ehem. Büro - Feuchteschäden: S-  
Seite, Ecke Kamin

# Fehlende/mangelhafte Horizontal- isolierung/Hangdrainage/Feuchte- schäden

Seite 4

Blitzlichter

2013 - 2016

Schäden innen sichtbar



ORT: Ehem. Büro - Feuchteschäden: S-Seite



ORT: Ehem. Büro - Feuchteschäden: W-Seite, Ecke Nord



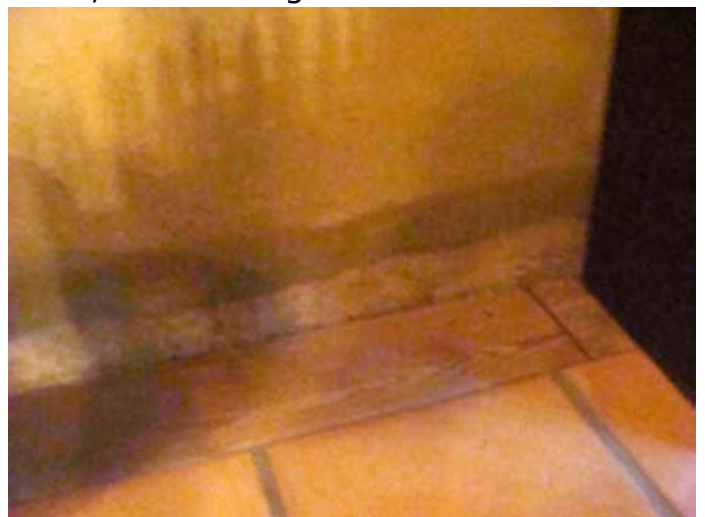
ORT: Ehem. Büro - Feuchteschäden: W-Seite, Dach undicht 2



ORT: Ehem. Büro - Feuchteschäden: N-Seite, Putz durchgeschnitten 2014 vor 07



ORT: ehem. Büro - Starkregenereignis: Wasserschaden 3, N-Seite



ORT: Ehem. Büro - Feuchteschäden: O-Seite, N-Ecke + Starkregenereignis



# Fehlende/mangelhafte Horizontal- isolierung/Hangdrainage/Feuchte- schäden

Seite 5

Blitzlichter

2013 - 2016

Schäden innen sichtbar



ORT: Ehem. Büro - Feuchteschäden: O-Seite, S-Ecke



ORT: Abstellraum zukünftige Küche II: S-Seite Mauerschäden zum ehem. Büro hin



ORT: Abstellraum zukünftige Küche II: S-Seite: Boden 2013 durchnässt



ORT: Abstellraum zukünftige Küche II: S-Seite: 2014 Starkregenereignis-Schaden



ORT: Abstellraum zukünftige Küche II: S-Seite: 2014 zur Lüftung integriert



ORT: Abstellraum zukünftige Küche II: S-Seite: seit 2014 höhere Grundtemperatur



# Fehlende/mangelhafte Horizontal- isolierung/Hangdrainage/Feuchte- schäden

Seite 6

Blitzlichter

2013 - 2016

Schäden innen und außen sichtbar



ORT: Abstellraum zukünftige Küche II: S-  
Seite: Raum trocknet merklich seit 2014



ORT: Abstellraum z. Küche II: S-Seite:  
Wände Sanierung e. Büro jetzt denkbar?



ORT: Abstellraum zukünftige Küche II: O-  
Seite Holzsockel zerstört 07/2015



ORT: Abstellraum zukünftige Küche II: O-  
Seite Holzsockel zerstört 07/2015



ORT: Heizraumbereich - ohne Horizontal-  
isolierung: 2015 belüftet



ORT: Heizraumbereich - ohne Horizontal-  
isolierung: 2015 belüftet



# Fehlende/mangelhafte Horizontalisolierung/Hangdrainage/Feuchteschäden

Seite 7

Blitzlichter

2013 - 2016

Schäden innen und außen sichtbar



ORT: O-Front - Horizontalisierung Bitumenbahn über Niveau

ORT: O-Front Innenhof:  
Horizontalisierung weitgehend über Niveau. Bitumen brüchig durch UV und Witterungseinflüsse, fehlende Dämmung über JAHRE. Stellenweise falscher Putz (Zement), Hohlräume durch die Wand bis ins Hausinnere-Ungeziefer/Wasserzugang: Festgehalten: 08-09/2014 & 07/2015  
Holzelemente durch Metall gegen Erdfeuchte geschützt: Fa. Arnauer, Tischlerei 2015



ORT: O-Front - Horizontalisierung mit Bitumenbahnen im Mauerwerk



ORT: O-Front - Horizontalisierung 2-3 Ziegel Abstand zum Erdreich (Fundament)



ORT: O-Front: Bitumenisolierung im Türbereich, Abstellraum - Detail



# Fehlende/mangelhafte Horizontalisolierung/Hangdrainage/Feuchteschäden

Seite 8

Blitzlichter

2013 - 2016

Schäden innen und außen sichtbar



ORT: O-Front - Horizontalisierung Tür Abstellraum - Bitumenmatte abgesenkt



ORT: O-Front - Horizontalisierung Türbereich N im Detail - unzureichend



ORT: O-Front - Horizontalisierung mit Bitumenanstrich Holzglasfront

ORT: W-Front: Horizontalisierung fehlt zur Gänze. Ist von außen nur mehr teilweise zugänglich. Von Innen nun nachträglich nur mehr mit großem finanziellen Aufwand nachholbar. Feuchtigkeit eher durch eine Wandheizung nun in den Griff zu kriegen - mit unnötig erhöhten Energiekosten. 2015 hätte Halbzeit der geplanten Sanierung sein sollen, tatsächlich hat eine echte Grundsanierung über weite Strecken nicht stattgefunden, weil fehlerhaft, fragmenthaft und falsche Prioritäten gesetzt. Die Einsicht Fehler gemacht zu haben, gab es nicht, statt dessen wurde vertuscht, verleugnet, verharmlost.



ORT: O-Front - Mangelhafter Anschluss z. Mauerwerk: Ungeziefer/Wasserzugang



ORT: N-Front - Drainage zum Hang wurde fast völlig ignoriert bis 2014.